



---

# Inteligencia artificial colectiva bioinspirada

knowdle 



## Somos seres programados, ¿inteligentes?, pero programados, solo que nuestro sistema de programación es el ADN, un sistema evolutivo con más de 3.500 millones de años de aprendizaje automático.

La naturaleza lleva inspirando a los seres humanos, y no hay lugar a dudas que Leonardo Da Vinci fue su gran precursor. Si bien los registros conocidos más antiguos de la inspiración del hombre en la naturaleza datan de hace más de 40.000 años, en las cuevas de Lascaux o de Altamira, cuando el hombre primitivo, artista ya, no ha habido en la historia del arte, artista menor o genial que en algún momento de su evolución no haya encontrado inspiración de lo natural. Leonardo fue quien señaló que fuera de la Naturaleza no hay nada y otras búsquedas son vanas... y que la perfección y elegancia alcanzada por ella la convierte en un modelo aspiracional para el ser humano imperfecto por definición....

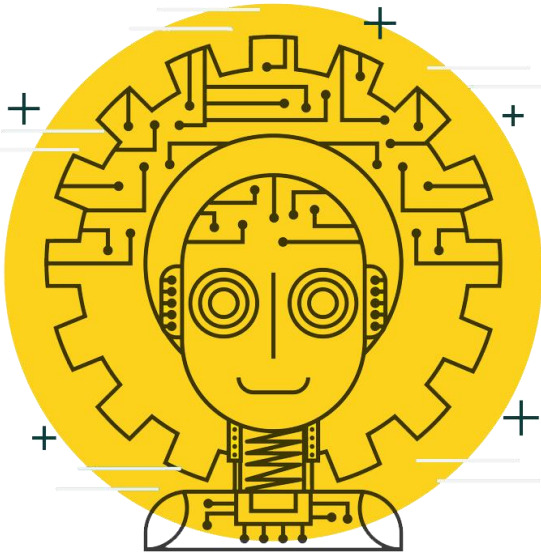
Y eso es la Inteligencia Artificial, un modelo imitador de la imperfección del pensamiento humano, y por ende ha de ser falible, social, bioinspirado y evolutivo...si tienes una solución falible y exacta, léase un algoritmo, NO es AI. Y lo más recomendable es aplicarla.

La Inteligencia natural o artificial, requiere aprendizaje, de diferentes formas, heurística mayormente, imitación de la naturaleza, que siempre ha envuelto al ser humano, y cada vez, comportamientos más sociales, y cómo NO, bien común.

**E**n KNOWDLE GROUP llevamos ocho años (el 2 de abril comenzamos este proceso evolutivo de aprendizaje) investigando y aprendiendo de nuestros errores.

Entender la inteligencia colectiva NO como lo que nos hace iguales, sino lo que nos complementa y hace mejores juntos.

**“Lo que tú sabes que yo NO sé, y lo que yo sé que tú NO sabes”.**



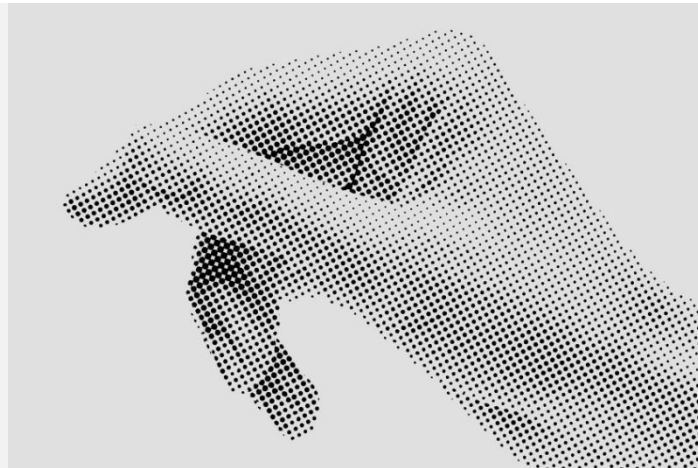
Cómo bien dice Rafael Yuste, director del Brain Project en EE.UU, no se puede entender el cerebro por cómo funciona una sola neurona, o no se puede entender una imagen por un único píxel.

Nuestro modelo interpretativo del conocimiento es fundamental para que el resultado de nuestra inteligencia artificial colectiva bioinspirada se asemeje mucho al mecanismo de decisiones del ser humano, que según todos los estudios toma *más de 35.000 decisiones conscientes cada día*, y el 90% de dichas decisiones son colectivas, es decir, influenciadas por otros seres humanos, sean nuestros amigos, nuestras familias o nuestros colegas.

Y la naturaleza tiene un elevado impacto igualmente en esas decisiones, el clima, incluso influye en nuestro estado de ánimo. No tomamos las mismas decisiones cuando hace sol o llueve, cuando hace frío o hace calor.

Y la motivación, otro elemento humano muy diferencial. No hay decisión correcta sin la motivación adecuada.

**Simple, pero muy complejo. Y en KNOWDLE hemos desarrollado una arquitectura capaz de aprender, y de automatizar procesos complejos que asemejan el comportamiento humano. Y aprende de sus decisiones. Y de sus motivaciones. De lo que influye en nosotros, sobre todo, de quienes influyen en nosotros.**



Lo único que aún NO hemos recogido es la creatividad, esa habilidad humana que los humanos hacemos de forma diferencial. Y que no hay robots que aún sean capaces de realizar. Dejando tiempo al ser humano para dedicarse a esas tareas más satisfactorias y menos tediosas. Las labores peligrosas, tediosas, aburridas y, por qué NO, más “sucias” en el más amplio sentido de la expresión.

Y si a todo ese maremágnum de sistemas complejos le añadimos el bien común, nos acercamos a la ética, ese espacio en el que el efecto o impacto de nuestras decisiones sobre nuestro entorno sea beneficioso (o al menos sea lo menos perjudicial posible). En KNOWDLE hemos diseñado un entorno de decisiones que incluye todos estos elementos con una enorme eficiencia.

Un mundo que seguirá mejorando en los próximos años añadiendo metas a los mecanismos de decisiones. Otra imitación humana. Nuestra motivación siempre se refleja en nuestras metas. Y las decisiones que nos acercan o alejan de ellas.

La IA NO es sólo algoritmos, aunque ayudan, NO es una red neuronal, aunque son útiles en algunas de sus facetas, NO es infalible, aunque trate de acercarse a la infalibilidad, pero sobre todo es aprendizaje, explicación y verificación, de los resultados y de su impacto.

**Un reto, que NO es nuevo, pero que ahora como KNOWDLE, tiene un futuro increíble y apasionante por desarrollar.**

